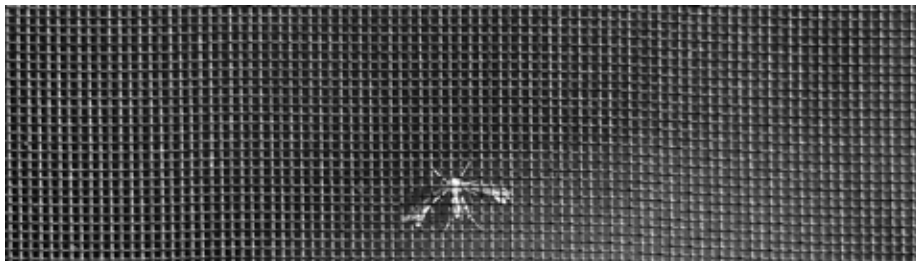


Es una malla tejida con alambres de acero galvanizado y aluminio con tejido uniforme de alta calidad, formando un pequeño cuadro, ofrece protección frente a los insectos y permite abrir las ventanas para ventilar en cualquier momento.

Con acabado plateado brillante, posee alta resistencia a la exposición al aire y al sol gracias a su galvanizado, superior a la malla plástica.

| Cod. | Descripción | Luz Malla | Rollo | |
|-----------|------------------------|-----------|---------|----------|
| | | Mesh | Largo m | Altura m |
| FMOGAX12R | MOSQUITERA GALVANIZADA | 14 | 30 | 1,20 |



www.rgm.cl

COMPRA AHORA!

Abierta las 24 horas

